

A close-up photograph showing a person's hands using a hand-operated cutting tool to slice through a roll of dark, thick bitumen. The person is wearing a black long-sleeved shirt. The tool is a long, silver metal bar with a black handle and a cutting edge. The bitumen is being cut on a dark, textured surface, likely a roof or floor. The background is slightly blurred, showing more of the construction site.

freund 

Bitumen Pro by biegetec
Ta coupe bitume



Parce que vous étanchez bien avec le Bitumen Pro

Si vous découpez régulièrement les lourdes feuilles de bitume et changez fréquemment les coupes, vous voulez gagner du temps et jouer la sécurité en même temps - pour votre équipe et pour le toit lui-même. Le Bitumen Pro est l'outil idéal pour cela.

Achetez le Bitumen Pro pour votre prochain chantier!

„Super vite et toujours exact.“

**Matthias Schöneichen,
Etancheur**

Coupe bitume

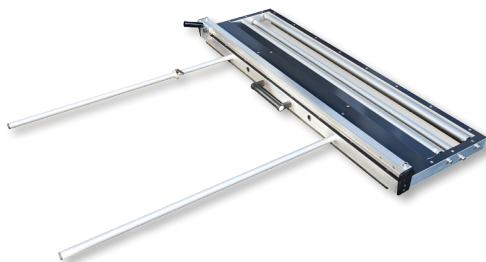
Bitumen Pro by biegetec

Application

Un perfectionniste précis : coupe les feuilles de bitume avec précision, toujours de la même façon et très rapidement!

Avantages et confort

- Précision : réalise des coupes droites et parfaites
- Gain de temps : plus de marquage, mais une coupe plus rapide qu'à la main
- Souplesse : réalisaton rapides de coupes différentes
- Léger et maniable : fabriqué en aluminium, poids inférieur à 15 kg
- Gain de place : de nombreuses coupes peuvent être réalisées sans avoir à dérouler complètement le rouleau
- Sûr : plus de risque de glissement car la lame robuste est guidée automatiquement
- Compatible : des lames de crochet standard sont utilisées
- Universel : convient aux membranes en bitume, en PVC et en FPO jusqu'à 1250 mm de large



No d'article 03380000

Vidéo d'application



No d'article	Largueur de travail	Dimensions	Poids	UE
03380000	1250 mm	1430 x 460 x 135 mm	14,95 kg	1

freund

P. F. Freund & Cie. GmbH
Hahnerberger Str. 94-96
42349 Wuppertal
Germany

T +49 202 40929-0
info@freund-cie.com

www.freund-cie.com

